

## Tourist Information DREI AM MAIN in Miltenberg

Engelplatz 69  
63897 Miltenberg

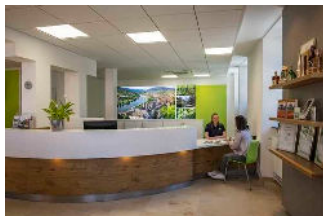
Tel: +49 9371 404119  
Fax: +49 9371 9488944

[tourismus@miltenberg.info](mailto:tourismus@miltenberg.info)  
[www.miltenberg.info](http://www.miltenberg.info)

### Informationen für Gäste mit kognitiven Beeinträchtigungen

Die Informationen zur Barrierefreiheit wurden am 20. Oktober 2023 im Rahmen des Systems "Reisen für Alle" erhoben und sind geprüft.

### Fotos zur Einrichtung



Innenansicht Tourist  
Information DREI AM  
MAIN in Miltenberg

©DREI AM MAIN



Beratungscounter

©DREI AM MAIN



Wartebereich

©DREI AM MAIN



Tourist Information  
DREI AM MAIN in  
Miltenberg

©DREI AM MAIN



Außenansicht Tourist  
Information DREI AM  
MAIN in Miltenberg

©JuliaMarmulla

# Parken

---



## Parken

©Gisela Moser

---

# Parkplatz für Menschen mit Behinderungen

---



## Parkplatz für Menschen mit Behinderungen

©Gisela Moser



## Parkplatz für Menschen mit Behinderungen

©JuliaMarmulla

---

Es ist ein Parkplatz vorhanden.

Es ist mindestens 1 Parkplatz für Menschen mit Behinderung vorhanden.

Es gibt 2 Stellplatz/-plätze für Menschen mit Behinderung.

Stellplatzbreite: 400 cm

Stellplatzlänge: 450 cm

Entfernung des Stellplatzes/der Stellplätze für Menschen mit Behinderung zum Eingangsbereich: 100 m

Der Stellplatz / die Stellplätze für Menschen mit Behinderung ist/sind gekennzeichnet.

Anmerkungen für den Gast: Die Parkplätze sind am Engelplatz, an dem Punkt, an dem man auf der Hauptstraße (Einbahnstraße) den Platz verlässt.

# Weg vom Parkplatz für Menschen mit Behinderungen zum Haupteingang

---



## Weg vom Parkplatz für Menschen mit Behinderungen zum Haupteingang

©Gisela Moser



## Weg vom Parkplatz für Menschen mit Behinderungen zum Haupteingang

©Gisela Moser

---



Weg vom Parkplatz  
für Menschen mit  
Behinderungen zum  
Haupteingang

©Gisela Moser

---

Das Ziel des Weges ist in Sichtweite.

## Bushaltestelle am Engelplatz

---



Bushaltestelle am  
Engelplatz

Julia Marmulla

---

## Bushaltestelle am Engelplatz

---



Bushaltestelle am  
Engelplatz

©JuliaMarmulla



Bushaltestelle am  
Engelplatz

©JuliaMarmulla



Bushaltestelle am  
Engelplatz

©JuliaMarmulla



Bushaltestelle am  
Engelplatz

©JuliaMarmulla



Bushaltestelle am  
Engelplatz

©JuliaMarmulla

Es gibt eine Haltestelle des öffentlichen Personennahverkehrs (ÖPNV) in max. 100m Entfernung vom Eingang/Zugang.

Entfernung der Haltestelle für Menschen mit Behinderung zum Eingangsbereich: 20 m

Schriftliche Haltestelleninformationen sind vorhanden.

Es sind keine akustischen Haltestelleninformationen vorhanden.

Die Haltestelle ist bildhaft gekennzeichnet.

Die verschiedenen Verkehrslinien sind nicht farblich unterschiedlich gekennzeichnet.

Die verschiedenen Verkehrslinien sind nicht durch Symbole unterschiedlich gekennzeichnet.

## Weg von der Bushaltestelle zum Haupteingang

---



Weg, Teil 1

©JuliaMarmulla



Weg von der Bushaltestelle zum Haupteingang

Julia Marmulla

---

Das Ziel des Weges ist in Sichtweite.

## Rathaus Haupteingang

---



Rathaus Haupteingang

©Gisela Moser

---

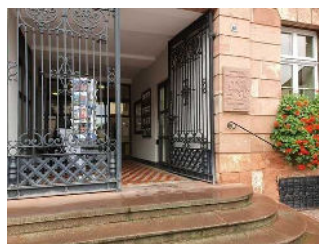
## Haupteingang

---



Haupteingang

©Gisela Moser



Haupteingang

©Gisela Moser

---





## Haupteingang

©Gisela Moser

---

Name bzw. Logo des Betriebes/der Einrichtung sind von außen klar erkennbar.

## Rathaus Hintereingang (stufenlos)



### Rathaus Hintereingang (stufenlos)

©Gisela Moser

## Hintereingang (stufenlos)



### Hintereingang (stufenlos)

©Gisela Moser

---

Name bzw. Logo des Betriebes/der Einrichtung sind von außen nicht klar erkennbar.

Anmerkungen für den Gast: Zu den Öffnungszeiten des Rathauses ist diese Tür offen. In den Zeiten, in denen die Tourist Info offen, das Rathaus aber zu ist, muss man klingeln.

## Klingel am Hintereingang

---



Klingel am Hintereingang

©JuliaMarmulla

---

Die Menüführung durch die wesentlichen Funktionen erfolgt nicht akustisch oder bildhaft.

## Weg vom Haupteingang zum Hintereingang

---



Weg vom Haupteingang zum Hintereingang

©Gisela Moser



Weg vom Haupteingang zum Hintereingang

©Gisela Moser



Weg vom Haupteingang zum Hintereingang

©Gisela Moser



Weg vom Haupteingang zum Hintereingang

©Gisela Moser

---

Es sind Wegezeichen in sichtbarem Abstand vorhanden.

## Flur zwischen dem Hintereingang, dem WC und dem Kundenraum der Tourist Information

---



Flur zwischen dem Hintereingang, dem WC, dem Kunderraum der Touristinformation und dem Haupteingang

Julia Marmulla



Flur zwischen dem Hintereingang, dem WC, dem Kunderraum der Touristinformation und dem Haupteingang

©Gisela Moser



Flur zwischen dem Hintereingang, dem WC, dem Kunderraum der Touristinformation und dem Haupteingang

©Gisela Moser



Flur zwischen dem Hintereingang, dem WC, dem Kunderraum der Touristinformation und dem Haupteingang

©Gisela Moser

---

Länge des Flurs/Weges/Ganges: 10 m

Es sind Wegezeichen in sichtbarem Abstand vorhanden.

## Tourist Information / Kundenraum

---



Tourist Information / Kundenraum

©Gisela Moser

## Informationsschalter in der Tourist Information

---



Informationsschalter in der Tourist Information

©Gisela Moser



Informationsschalter in der Tourist Information

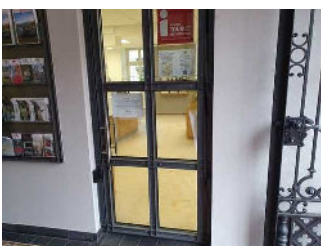
©Gisela Moser

---

Der Schalter/Tresen/die Kasse ist von der Eingangstür aus direkt sichtbar.

## Tourist Information / Kundenraum

---



Tourist Information / Kundenraum

©Gisela Moser



Tourist Information / Kundenraum

©Gisela Moser



Touristinformation /  
Kundenraum

©JuliaMarmulla



Tourist Information /  
Kundenraum

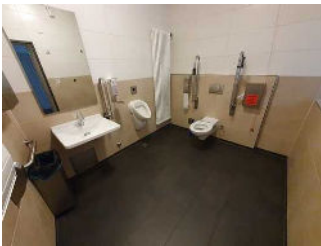
©Gisela Moser

---

Anmerkungen für den Gast: Im Windfang sind die gleichen Prospekte auf zwei Höhen angeordnet, so dass auch Menschen im Rollstuhl nach ihnen greifen können.

## WC für Menschen mit Behinderung im Rathaus

---

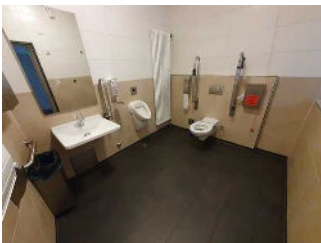


WC für Menschen  
mit Behinderung im  
Rathaus

©Gisela Moser

## WC für Menschen mit Behinderungen

---



WC für Menschen mit  
Behinderungen

©Gisela Moser



WC für Menschen mit  
Behinderungen

©Gisela Moser

---

Anmerkungen für den Gast: Die Türleibung ist 68 cm tief.



## Flur zwischen dem Hintereingang, dem WC und dem Kundenraum der Tourist Information

---



Flur zwischen dem Hintereingang, dem WC, dem Kunderraum der Touristinformation und dem Haupteingang

Julia Marmulla



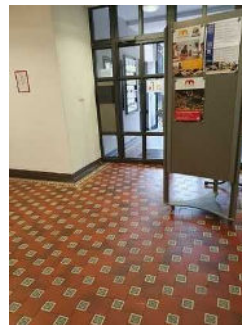
Flur zwischen dem Hintereingang, dem WC, dem Kunderraum der Touristinformation und dem Haupteingang

©Gisela Moser



Flur zwischen dem Hintereingang, dem WC, dem Kunderraum der Touristinformation und dem Haupteingang

©Gisela Moser



Flur zwischen dem Hintereingang, dem WC, dem Kunderraum der Touristinformation und dem Haupteingang

©Gisela Moser

---

Länge des Flurs/Weges/Ganges: 10 m

Es sind Wegezeichen in sichtbarem Abstand vorhanden.

## Hilfsmittel/Alarm

---



Hilfsmittel/Alarm

©Renate Roth

## Hilfsmittel/Alarm

---



### Hilfsmittel/Alarm

©Denise Moosburger

---

Es werden Hilfsmittel angeboten.

Lesehilfen (Lesebrille, Lupen etc.),

Es werden Führungen für Menschen mit Behinderung angeboten.

## Visuell taktile Gestaltung

### Visuell taktile Gestaltung

---



### Visuell taktile Gestaltung

©Gisela Moser

## Führung

### Führung

Es werden keine Führungen für Menschen mit kognitiven Beeinträchtigungen angeboten.

Es ist eine Voranmeldung für die Führung notwendig.