

Tourist Information DREI AM MAIN in Miltenberg

Engelplatz 69
63897 Miltenberg

Tel: +49 9371 404119
Fax: +49 9371 9488944

tourismus@miltenberg.info
www.miltenberg.info

Informationen für Menschen mit Gehbehinderung und Rollstuhlfahrer

Die Informationen zur Barrierefreiheit wurden am 20. Oktober 2023 im Rahmen des Systems "Reisen für Alle" erhoben und sind geprüft.

Detailinformationen zu Treppen, Aufzügen / Treppenliften, Rampen, Automaten und speziellen Türen auf dem Weg zu einzelnen Bereichen finden Sie in der entsprechenden Kategorie.

Fotos zur Einrichtung



Innenansicht Tourist Information DREI AM MAIN in Miltenberg

©DREI AM MAIN



Beratungscounter

©DREI AM MAIN



Wartebereich

©DREI AM MAIN



Tourist Information DREI AM MAIN in Miltenberg

©DREI AM MAIN



Außenansicht Tourist Information DREI AM MAIN in Miltenberg

©JuliaMarmulla

Parken



Parken

©Gisela Moser

Parkplatz für Menschen mit Behinderungen



Parkplatz für Menschen mit Behinderungen

©Gisela Moser



Parkplatz für Menschen mit Behinderungen

©JuliaMarmulla

Es ist ein Parkplatz vorhanden.

Es ist mindestens 1 Parkplatz für Menschen mit Behinderung vorhanden.

Es gibt 2 Stellplatz/-plätze für Menschen mit Behinderung.

Stellplatzbreite: 400 cm

Stellplatzlänge: 450 cm

Der Parkplatz ist von der Oberflächenbeschaffenheit her nicht erschütterungsarm und leicht begeh- und befahrbar (z.B. Asphalt, engfugige Platten, etc.).

Entfernung des Stellplatzes/der Stellplätze für Menschen mit Behinderung zum Eingangsbereich: 100 m

Der Stellplatz / die Stellplätze für Menschen mit Behinderung ist/sind gekennzeichnet.

Anmerkungen für den Gast: Die Parkplätze sind am Engelplatz, an dem Punkt, an dem man auf der Hauptstraße (Einbahnstraße) den Platz verlässt.

Weg vom Parkplatz für Menschen mit Behinderungen zum Haupteingang



Weg vom Parkplatz für Menschen mit Behinderungen zum Haupteingang

©Gisela Moser



Weg vom Parkplatz für Menschen mit Behinderungen zum Haupteingang

©Gisela Moser



Weg vom Parkplatz für Menschen mit Behinderungen zum Haupteingang

©Gisela Moser

Breite des Weges: 158 cm

Länge des Weges: 100 m

Der Weg ist von der Oberflächenbeschaffenheit her erschütterungsarm und leicht begeh- und befahrbar (z.B. Asphalt, engfugige Platten, etc.).

Es sind Poller vorhanden.

Abstand zwischen den Pollern: 190 cm

Maximale Längsneigung des Weges: 7,5 %

Maximale Längsneigung über eine Strecke von 15 m.

Bushaltestelle am Engelplatz



Bushaltestelle am Engelplatz

Julia Marmulla

Bushaltestelle am Engelplatz



Bushaltestelle am Engelplatz

©JuliaMarmulla



Bushaltestelle am Engelplatz

©JuliaMarmulla



Bushaltestelle am Engelplatz

©JuliaMarmulla



Bushaltestelle am Engelplatz

©JuliaMarmulla



Bushaltestelle am Engelplatz

©JuliaMarmulla

Es gibt eine Haltestelle des öffentlichen Personennahverkehrs (ÖPNV) in max. 100m Entfernung vom Eingang/Zugang.

Entfernung der Haltestelle für Menschen mit Behinderung zum Eingangsbereich: 20 m

Breite der Bewegungsfläche entlang des Bahn-/Bussteigs/Schiffsanlegers: 200 cm

Es sind Sitzgelegenheiten vorhanden.

Schriftliche Haltestelleninformationen sind vorhanden.

Weg von der Bushaltestelle zum Haupteingang



Weg, Teil 1

©JuliaMarmulla



Weg von der Bushaltestelle zum Haupteingang

Julia Marmulla

Breite des Weges: 200 cm

Länge des Weges: 20 m

Der Weg ist von der Oberflächenbeschaffenheit her erschütterungsarm und leicht begeh- und befahrbar (z.B. Asphalt, engfugige Platten, etc.).

Es sind Poller vorhanden.

Abstand zwischen den Pollern: 190 cm

Die lichte Breite des Weges ist durch Ausstattungsgegenstände eingeschränkt.

Die lichte Breite des Weges beträgt trotz vorhandener Ausstattungsgegenstände mindestens: 158 cm

Maximale Längsneigung des Weges: 7,5 %

Maximale Längsneigung über eine Strecke von 8 m.

Rathaus Haupteingang



Rathaus
Haupteingang

©Gisela Moser

Haupteingang



Haupteingang

©Gisela Moser



Haupteingang

©Gisela Moser



Haupteingang

©Gisela Moser

Der Eingang / Zugang ist nicht stufenlos möglich.

Treppe am Haupteingang



Treppe am
Haupteingang

©Gisela Moser

Vorhandene Schwellen/Stufen: 4

Höhe der Schwellen/Stufen: 16 cm

Die Treppe hat keine geraden Läufe.

Die Treppe hat beidseitige Handläufe.

Rathaus Hintereingang (stufenlos)



Rathaus
Hintereingang
(stufenlos)

©Gisela Moser

Hintereingang (stufenlos)



Hintereingang
(stufenlos)

©Gisela Moser

Der Eingang / Zugang ins Gebäude ist stufenlos möglich.

Eingangstür

Lichte Breite des Durchgangs: 92 cm

Art der Tür: Einflügel

Die Tür wird mit eigenem Kraftaufwand geöffnet. Die Tür wird durch eine Servicekraft geöffnet.

BREITE der kleineren Bewegungsfläche vor/hinter der Tür: 195 cm

TIEFE der kleineren Bewegungsfläche vor/hinter der Tür: 170 cm

Höhe der Türschwelle: 1 cm

Anmerkungen für den Gast: Zu den Öffnungszeiten des Rathauses ist diese Tür offen. In den Zeiten, in denen die Tourist Info offen, das Rathaus aber zu ist, muss man klingeln.

Klingel am Hintereingang



Klingel am Hintereingang

©JuliaMarmulla

BREITE der Bewegungsfläche vor dem Automaten: 190 cm

TIEFE der Bewegungsfläche vor dem Automaten: 170 cm

HÖCHSTE Stelle der Bedienelemente vom Boden aus: 110 cm

NIEDRIGSTE Stelle der Bedienelemente vom Boden aus: 135 cm

Weg vom Haupteingang zum Hintereingang



Weg vom Haupteingang zum Hintereingang

©Gisela Moser



Weg vom Haupteingang zum Hintereingang

©Gisela Moser



Weg vom Haupteingang zum Hintereingang

©Gisela Moser



Weg vom Haupteingang zum Hintereingang

©Gisela Moser

Breite des Weges: 150 cm

Länge des Weges: 20 m

Der Weg ist von der Oberflächenbeschaffenheit her erschütterungsarm und leicht begeh- und befahrbar (z.B. Asphalt, engfugige Platten, etc.).

Es sind Poller vorhanden.

Abstand zwischen den Pollern: 190 cm

Maximale Längsneigung des Weges: 11 %

Maximale Längsneigung über eine Strecke von 2 m.

Schwelle zwischen dem Weg und dem Hinterhof im Bereich des Hintereingangs



Schwelle zwischen dem Weg und dem Hinterhof im Bereich des Hintereingangs

©Gisela Moser

Vorhandene Schwellen/Stufen: 1

Höhe der Schwellen/Stufen: 5 cm

Die Treppe hat gerade Läufe.

Die Treppe hat keinen Handlauf.

Flur zwischen dem Hintereingang, dem WC und dem Kundenraum der Tourist Information



Flur zwischen dem Hintereingang, dem WC, dem Kunderraum der Touristinformation und dem Haupteingang

Julia Marmulla



Flur zwischen dem Hintereingang, dem WC, dem Kunderraum der Touristinformation und dem Haupteingang

©Gisela Moser



Flur zwischen dem Hintereingang, dem WC, dem Kunderraum der Touristinformation und dem Haupteingang

©Gisela Moser



Flur zwischen dem Hintereingang, dem WC, dem Kunderraum der Touristinformation und dem Haupteingang

©Gisela Moser

Länge des Flurs/Weges/Ganges: 10 m

Mindestbreite des Flurs/Weges/Ganges: 179 cm

Vorhandene Durchgänge sind mindestens 88 cm breit.

Tür im Flur



Tür im Flur

©Gisela Moser

Lichte Breite des Durchgangs: 176 cm

Art der Tür: Zweiflügel

Die Tür wird mit eigenem Kraftaufwand geöffnet.

BREITE der kleineren Bewegungsfläche vor/hinter der Tür: 187 cm

TIEFE der kleineren Bewegungsfläche vor/hinter der Tür: 200 cm

Höhe der Türschwelle: 0 cm

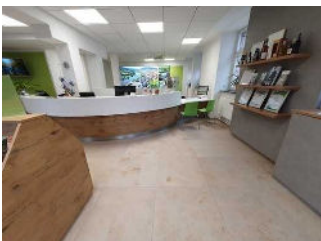
Tourist Information / Kundenraum



Tourist Information /
Kundenraum

©Gisela Moser

Informationsschalter in der Tourist Information



Informationsschalter
in der Tourist
Information

©Gisela Moser



Informationsschalter
in der Tourist
Information

©Gisela Moser

BREITE der Bewegungsfläche vor dem Schalter/Tresen/der Kasse: 200 cm

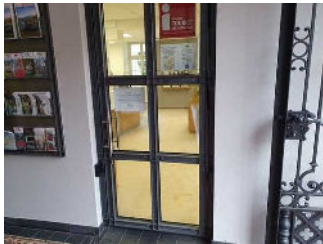
TIEFE der Bewegungsfläche vor dem Schalter/Tresen/der Kasse: 200 cm

Der Schalter/Tresen/die Kasse ist an der höchsten Stelle 110 cm hoch.

Der Schalter/Tresen/die Kasse ist an der niedrigsten Stelle 74 cm hoch.

Es ist eine andere, gleichwertige Kommunikationsmöglichkeit im Sitzen vorhanden.

Tourist Information / Kundenraum



Tourist Information /
Kundenraum

©Gisela Moser



Tourist Information /
Kundenraum

©Gisela Moser



Touristinformation /
Kundenraum

©JuliaMarmulla



Tourist Information /
Kundenraum

©Gisela Moser

Tür zum Raum

Lichte Breite des Durchgangs: 88 cm

Art der Tür: Einflügel

Die Tür wird mit eigenem Kraftaufwand geöffnet.

BREITE der kleineren Bewegungsfläche vor/hinter der Tür: 200 cm

TIEFE der kleineren Bewegungsfläche vor/hinter der Tür: 200 cm

Höhe der Türschwelle: 0 cm

BREITE des Raums: 8 m

TIEFE des Raums: 5 m

Breite des schmalsten Durchgangs im Raum: 200 cm

Es sind Sitzgelegenheiten vorhanden.

Anmerkungen für den Gast: Im Windfang sind die gleichen Prospekte auf zwei Höhen angeordnet, so dass auch Menschen im Rollstuhl nach ihnen greifen können.

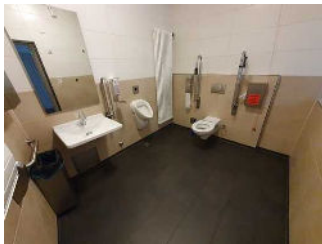
WC für Menschen mit Behinderung im Rathaus



WC für Menschen mit Behinderung im Rathaus

©Gisela Moser

WC für Menschen mit Behinderungen



WC für Menschen mit Behinderungen

©Gisela Moser



WC für Menschen mit Behinderungen

©Gisela Moser

Tür zum öffentlichen WC

Lichte Breite des Durchgangs: 96 cm

Art der Tür: Einflügel

Die Tür wird mit eigenem Kraftaufwand geöffnet.

BREITE der kleineren Bewegungsfläche vor/hinter der Tür: 186 cm

TIEFE der kleineren Bewegungsfläche vor/hinter der Tür: 175 cm

Höhe der Türschwelle: 0 cm

Die Tür öffnet nach außen.

Die WC-Tür ist ohne Schlüssel zu öffnen.

WC

Es ist ein Unisex-WC vorhanden.

Es ist ein WC für Menschen mit Behinderung vorhanden.

Tiefe der WC-Schüssel: 71 cm

BREITE der Bewegungsfläche LINKS neben dem WC: 78 cm

TIEFE der Bewegungsfläche LINKS neben dem WC: 71 cm

BREITE der Bewegungsfläche RECHTS neben dem WC: 105 cm

TIEFE der Bewegungsfläche RECHTS neben dem WC: 71 cm

BREITE der Bewegungsfläche vor dem WC: 194 cm

TIEFE der Bewegungsfläche vor dem WC: 197 cm

Höhe des Toilettensitzes: 45 cm

Der Zugang zur Bewegungsfläche rechts oder links vom WC ist eingeschränkt. Die Durchgangsbreite ist: 70 cm.

Es ist ein Haltegriff links vom WC vorhanden.

Höhe des linken Haltegriffes: 79 cm

Länge des linken Haltegriffes: 82 cm

Der Haltegriff links vom WC ist hochklappbar.

Es ist ein Haltegriff rechts vom WC vorhanden.

Höhe des rechten Haltegriffes: 79 cm

Länge des rechten Haltegriffes: 82 cm

Der Haltegriff rechts vom WC ist hochklappbar.

Es sind links und rechts vom WC Haltegriffe vorhanden.

Der Abstand zwischen dem linken und dem rechten Haltegriff beträgt 70 cm.

Waschbecken

BREITE der Bewegungsfläche vor dem Waschbecken: 196 cm

TIEFE der Bewegungsfläche vor dem Waschbecken: 171 cm

Höhe des Waschbeckens (Oberkante vorne): 80 cm

Das Waschbecken ist unterfahrbar in einer Höhe von 67 cm und einer Tiefe von mindestens 30 cm.

Der Spiegel ist im Stehen und Sitzen einsehbar.

Anmerkungen für den Gast: Die Türleibung ist 68 cm tief.

Flur zwischen dem Hintereingang, dem WC und dem Kundenraum der Tourist Information



Flur zwischen dem Hintereingang, dem WC, dem Kunderraum der Touristinformation und dem Haupteingang

Julia Marmulla



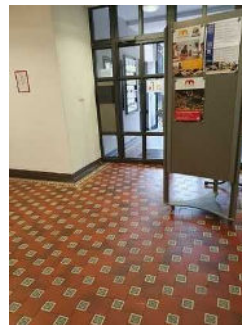
Flur zwischen dem Hintereingang, dem WC, dem Kunderraum der Touristinformation und dem Haupteingang

©Gisela Moser



Flur zwischen dem Hintereingang, dem WC, dem Kunderraum der Touristinformation und dem Haupteingang

©Gisela Moser



Flur zwischen dem Hintereingang, dem WC, dem Kunderraum der Touristinformation und dem Haupteingang

©Gisela Moser

Länge des Flurs/Weges/Ganges: 10 m

Mindestbreite des Flurs/Weges/Ganges: 179 cm

Vorhandene Durchgänge sind mindestens 88 cm breit.

Hilfsmittel/Alarm



Hilfsmittel/Alarm

©Renate Roth

Hilfsmittel/Alarm



Hilfsmittel/Alarm

©Denise Moosburger

Assistenzhunde (Begleithunde, Blindenführhunde etc.) dürfen in alle relevanten Bereiche/Räume des Betriebes/Angebotes mitgebracht werden.

Es werden Hilfsmittel angeboten.

Lesehilfen (Lesebrille, Lupen etc.),

Es werden Führungen für Menschen mit Behinderung angeboten.

Führung

Führung

Es werden Führungen für Menschen mit Gehbehinderung angeboten.

Es werden Führungen für Rollstuhlfahrer angeboten.

Es ist eine Voranmeldung für die Führung notwendig.

Die gesamte Route der Führung ist für Rollstuhlfahrer stufenlos befahrbar.