

Tourist Information DREI AM MAIN in Miltenberg

Engelplatz 69
63897 Miltenberg

Tel: +49 9371 404119
Fax: +49 9371 9488944

tourismus@miltenberg.info
www.miltenberg.info

Informationen für Menschen mit Sehbehinderung und blinde Menschen

Die Informationen zur Barrierefreiheit wurden am 20. Oktober 2023 im Rahmen des Systems "Reisen für Alle" erhoben und sind geprüft.

Detailinformationen zu Treppen, Aufzügen / Treppenliften, Rampen, Automaten und speziellen Türen auf dem Weg zu einzelnen Bereichen finden Sie in der entsprechenden Kategorie.

Fotos zur Einrichtung



Innenansicht Tourist
Information DREI AM
MAIN in Miltenberg

©DREI AM MAIN



Beratungscounter

©DREI AM MAIN



Wartebereich

©DREI AM MAIN



Tourist Information
DREI AM MAIN in
Miltenberg

©DREI AM MAIN



Außenansicht Tourist
Information DREI AM
MAIN in Miltenberg

©JuliaMarmulla

Parken



Parken

©Gisela Moser

Parkplatz für Menschen mit Behinderungen



Parkplatz für Menschen mit Behinderungen

©Gisela Moser



Parkplatz für Menschen mit Behinderungen

©JuliaMarmulla

Es ist ein Parkplatz vorhanden.

Es ist mindestens 1 Parkplatz für Menschen mit Behinderung vorhanden.

Es gibt 2 Stellplatz/-plätze für Menschen mit Behinderung.

Stellplatzbreite: 400 cm

Stellplatzlänge: 450 cm

Entfernung des Stellplatzes/der Stellplätze für Menschen mit Behinderung zum Eingangsbereich: 100 m

Der Stellplatz / die Stellplätze für Menschen mit Behinderung ist/sind gekennzeichnet.

Anmerkungen für den Gast: Die Parkplätze sind am Engelplatz, an dem Punkt, an dem man auf der Hauptstraße (Einbahnstraße) den Platz verlässt.

Weg vom Parkplatz für Menschen mit Behinderungen zum Haupteingang



Weg vom Parkplatz für Menschen mit Behinderungen zum Haupteingang

©Gisela Moser



Weg vom Parkplatz für Menschen mit Behinderungen zum Haupteingang

©Gisela Moser



Weg vom Parkplatz für Menschen mit Behinderungen zum Haupteingang

©Gisela Moser

Breite des Weges: 158 cm

Länge des Weges: 100 m

Es ist keine Gehwegbegrenzung vorhanden.

Bushaltestelle am Engelplatz



Bushaltestelle am Engelplatz

Julia Marmulla

Bushaltestelle am Engelplatz



Bushaltestelle am Engelplatz

©JuliaMarmulla



Bushaltestelle am Engelplatz

©JuliaMarmulla



Bushaltestelle am Engelplatz

©JuliaMarmulla



Bushaltestelle am Engelplatz

©JuliaMarmulla



Bushaltestelle am Engelplatz

©JuliaMarmulla

Es gibt eine Haltestelle des öffentlichen Personennahverkehrs (ÖPNV) in max. 100m Entfernung vom Eingang/Zugang.

Entfernung der Haltestelle für Menschen mit Behinderung zum Eingangsbereich: 20 m

Es sind keine visuell kontrastreichen Bodenindikatoren (z.B. Leitstreifen) vorhanden.

Es sind keine taktil erfassbaren Bodenindikatoren (z.B. Leitstreifen) vorhanden.

Schriftliche Haltestelleninformationen sind vorhanden.

Es sind keine akustischen Haltestelleninformationen vorhanden.

Weg von der Bushaltestelle zum Haupteingang



Weg, Teil 1

©JuliaMarmulla



Weg von der Bushaltestelle zum Haupteingang

Julia Marmulla

Breite des Weges: 200 cm

Länge des Weges: 20 m

Es ist keine Gehwegbegrenzung vorhanden.

Rathaus Haupteingang



Rathaus Haupteingang

©Gisela Moser

Haupteingang



Haupteingang

©Gisela Moser



Haupteingang

©Gisela Moser



Haupteingang

©Gisela Moser

Der Eingangsbereich ist visuell kontrastreich zur Umgebung abgesetzt.

Der Eingangsbereich ist nicht durch einen taktil wahrnehmbaren Bodenbelagswechsel erkennbar.

Treppe am Haupteingang



Treppe am Haupteingang

©Gisela Moser

Vorhandene Schwellen/Stufen: 4

Höhe der Schwellen/Stufen: 16 cm

Die Treppe hat keine geraden Läufe.

Die Treppe hat beidseitige Handläufe.

Die Handläufe werden am Anfang und am Ende der Treppenläufe nicht weitergeführt.

Es sind keine taktilen Informationen zum Stockwerk am Anfang und am Ende der Treppenläufe vorhanden.

Die Stufen sind nicht visuell kontrastreich gestaltet.

Es besteht kein visueller Kontrast zwischen dem Fußbodenbelag und Treppenauf- oder abgängen.

Es besteht kein taktiler Kontrast zwischen dem Fußbodenbelag und Treppenauf- oder abgängen.

Es ist keine künstliche Beleuchtung der Treppe vorhanden.

Rathaus Hintereingang (stufenlos)



Rathaus
Hintereingang
(stufenlos)

©Gisela Moser

Hintereingang (stufenlos)



Hintereingang
(stufenlos)

©Gisela Moser

Der Eingangsbereich ist visuell kontrastreich zur Umgebung abgesetzt.

Der Eingangsbereich ist durch einen taktil wahrnehmbaren Bodenbelagswechsel erkennbar.

Eingangstür

Art der Tür: Einflügel

Die Tür wird mit eigenem Kraftaufwand geöffnet. Die Tür wird durch eine Servicekraft geöffnet.

Die Tür bzw. der Türrahmen ist visuell kontrastreich zur Umgebung abgesetzt.

Anmerkungen für den Gast: Zu den Öffnungszeiten des Rathauses ist diese Tür offen. In den Zeiten, in denen die Tourist Info offen, das Rathaus aber zu ist, muss man klingeln.

Weg vom Haupteingang zum Hintereingang



Weg vom
Haupteingang zum
Hintereingang

©Gisela Moser



Weg vom
Haupteingang zum
Hintereingang

©Gisela Moser



Weg vom
Haupteingang zum
Hintereingang

©Gisela Moser



Weg vom
Haupteingang zum
Hintereingang

©Gisela Moser

Breite des Weges: 150 cm

Länge des Weges: 20 m

Die Gehwegbegrenzung ist taktil erfassbar.

Schwelle zwischen dem Weg und dem Hinterhof im Bereich des Hintereingangs



Schwelle zwischen
dem Weg und dem
Hinterhof im Bereich
des Hintereingangs

©Gisela Moser

Vorhandene Schwellen/Stufen: 1

Höhe der Schwellen/Stufen: 5 cm

Die Treppe hat gerade Läufe.

Die Treppe hat keinen Handlauf.

Es sind keine Handläufe vorhanden.

Es sind keine taktilen Informationen zum Stockwerk am Anfang und am Ende der Treppenläufe vorhanden.

Die Stufen sind nicht visuell kontrastreich gestaltet.

Es besteht kein visueller Kontrast zwischen dem Fußbodenbelag und Treppenauf- oder abgängen.

Es besteht kein taktiler Kontrast zwischen dem Fußbodenbelag und Treppenauf- oder abgängen.

Es ist keine künstliche Beleuchtung der Treppe vorhanden.

Flur zwischen dem Hintereingang, dem WC und dem Kundenraum der Tourist Information



Flur zwischen dem Hintereingang, dem WC, dem Kunderraum der Touristinformation und dem Haupteingang

Julia Marmulla



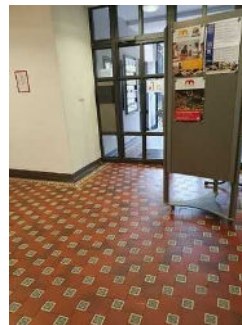
Flur zwischen dem Hintereingang, dem WC, dem Kunderraum der Touristinformation und dem Haupteingang

©Gisela Moser



Flur zwischen dem Hintereingang, dem WC, dem Kunderraum der Touristinformation und dem Haupteingang

©Gisela Moser



Flur zwischen dem Hintereingang, dem WC, dem Kunderraum der Touristinformation und dem Haupteingang

©Gisela Moser

Länge des Flurs/Weges/Ganges: 10 m

Es sind keine Hindernisse, z.B. in den Weg ragende Gegenstände, vorhanden.

Tür im Flur



Tür im Flur

©Gisela Moser

Art der Tür: Zweiflügel

Die Tür wird mit eigenem Kraftaufwand geöffnet.

Die Tür bzw. der Türrahmen ist visuell kontrastreich zur Umgebung abgesetzt.

Tourist Information / Kundenraum



Tourist Information /
Kundenraum

©Gisela Moser

Informationsschalter in der Tourist Information



Informationsschalter
in der Tourist
Information

©Gisela Moser



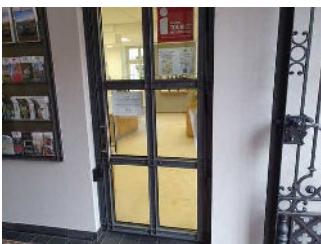
Informationsschalter
in der Tourist
Information

©Gisela Moser

Die Gehbahn von der Eingangstür zum Schalter/Tresen/zur Kasse ist nicht mit visuell kontrastreichen Markierungen (z.B. Teppich) gekennzeichnet.

Die Gehbahn von der Eingangstür zum Schalter/Tresen/zur Kasse ist nicht mit taktil erfassbaren Markierungen (z.B. Bodenindikatoren) gekennzeichnet.

Tourist Information / Kundenraum



Tourist Information /
Kundenraum

©Gisela Moser



Tourist Information /
Kundenraum

©Gisela Moser



Touristinformation /
Kundenraum

©JuliaMarmulla



Tourist Information /
Kundenraum

©Gisela Moser

Tür zum Raum

Art der Tür: Einflügel

Die Tür wird mit eigenem Kraftaufwand geöffnet.

Die Tür bzw. der Türrahmen ist visuell kontrastreich zur Umgebung abgesetzt.

BREITE des Raums: 8 m

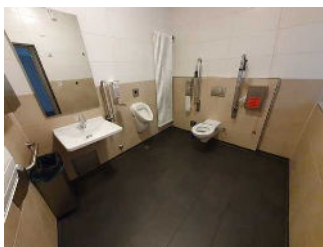
TIEFE des Raums: 5 m

Es sind Hindernisse, z.B. in den Raum ragende Gegenstände, vorhanden.

Hindernisse: Pflanzen, Regale.

Anmerkungen für den Gast: Im Windfang sind die gleichen Prospekte auf zwei Höhen angeordnet, so dass auch Menschen im Rollstuhl nach ihnen greifen können.

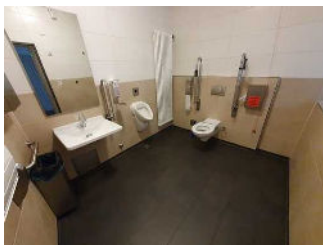
WC für Menschen mit Behinderung im Rathaus



WC für Menschen mit Behinderung im Rathaus

©Gisela Moser

WC für Menschen mit Behinderungen



WC für Menschen mit Behinderungen

©Gisela Moser



WC für Menschen mit Behinderungen

©Gisela Moser

Tür zum öffentlichen WC

Art der Tür: Einflügel

Die Tür wird mit eigenem Kraftaufwand geöffnet.

Die Tür bzw. der Türrahmen ist visuell kontrastreich zur Umgebung abgesetzt.

Anmerkungen für den Gast: Die Türleibung ist 68 cm tief.

Flur zwischen dem Hintereingang, dem WC und dem Kundenraum der Tourist Information



Flur zwischen dem Hintereingang, dem WC, dem Kunderraum der Touristinformation und dem Haupteingang

Julia Marmulla



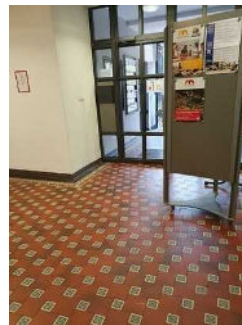
Flur zwischen dem Hintereingang, dem WC, dem Kunderraum der Touristinformation und dem Haupteingang

©Gisela Moser



Flur zwischen dem Hintereingang, dem WC, dem Kunderraum der Touristinformation und dem Haupteingang

©Gisela Moser



Flur zwischen dem Hintereingang, dem WC, dem Kunderraum der Touristinformation und dem Haupteingang

©Gisela Moser

Länge des Flurs/Weges/Ganges: 10 m

Es sind keine Hindernisse, z.B. in den Weg ragende Gegenstände, vorhanden.

Hilfsmittel/Alarm



Hilfsmittel/Alarm

©Renate Roth

Hilfsmittel/Alarm



Hilfsmittel/Alarm

©Denise Moosburger

Assistenzhunde (Begleithunde, Blindenführhunde etc.) dürfen in alle relevanten Bereiche/Räume des Betriebes/Angebotes mitgebracht werden.

Es werden Hilfsmittel angeboten.

Lesehilfen (Lesebrille, Lupen etc.),

Es werden Führungen für Menschen mit Behinderung angeboten.

Visuell taktile Gestaltung

Visuell taktile Gestaltung



Visuell taktile Gestaltung

©Gisela Moser

Führung

Führung

Es werden Führungen für Menschen mit Sehbehinderung angeboten.

Es werden Führungen für blinde Menschen angeboten.

Es ist eine Voranmeldung für die Führung notwendig.